

ろ波うねり測定システム

1. システム概要

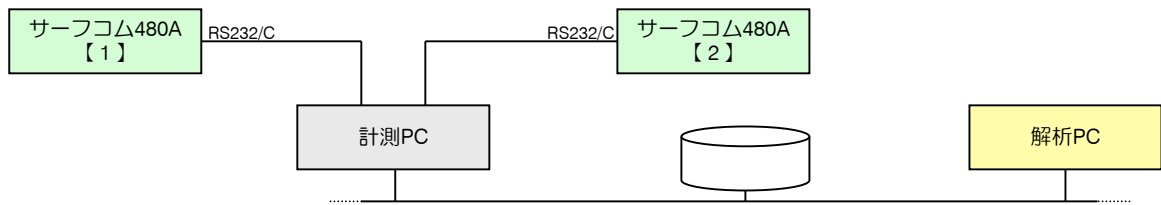
1. 対応測定機 東京精密製 サーフコム 480 A
2. 通信方式 デジタルデータ入出力機能使用（上記測定機付属機能） RS232/C
3. 対応測定項目 ろ波うねり測定（算出規格：JIS-94）
4. 使用PC条件 Windows2000/XP安定稼働PC推奨
5. 測定器/PC組合せ 複数測定機/1PC稼働可能（但し、接続測定機分のCOMポートは準備されているものとする）

1測定機/1プログラム稼働（複数測定機に対しては、プログラムの重複起動にて対応する）

※ データ保持(内部データ構成)簡素化のため、1ロット/1プログラムとする。
1ロットを複数測定機での測定不可。

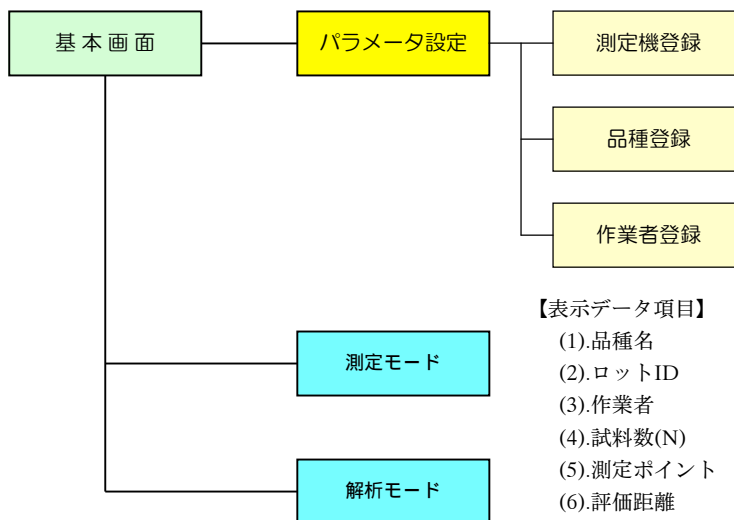
2. 基本構成

1). 機器構成



- ・ファイル共有等にて、保存完了データは別PCにてデータ確認可。
- ・客先へ本システムを提供し、データ確認要求時は該当データ送付のみの対応可能。

2). プログラム構成



【表示データ項目】

- (1). 品種名 : 最大31文字
- (2). ロットID : 最大15文字
- (3). 作業者 :
- (4). 試料数(N) :
- (5). 測定ポイント : 最大99ポイント
- (6). 評価距離 : 計測器側設定（品種パラメータ設定）
- (7). 測定速度 : 計測器側設定（品種パラメータ設定）
- (8). カットオフ値 : 計測器側設定（品種パラメータ設定）
- (9). フィルタ種別 : 計測器側設定
- (10). 測定レンジ : 計測器側設定（品種パラメータ設定）
- (11). 傾斜補正 : 計測器側設定
- (12). Wp : 計測器側算出値
- (13). Wv : 計測器側算出値
- (14). 計測RawData : 測定値

3.機能概要

1).パラメータ設定部

(1).測定機登録

- [1].号機番号 : 1 / 2
- [2].シリアルナンバー : 機器認識用
- [3].通信COMポート番号 : COM1,COM2,COM3...

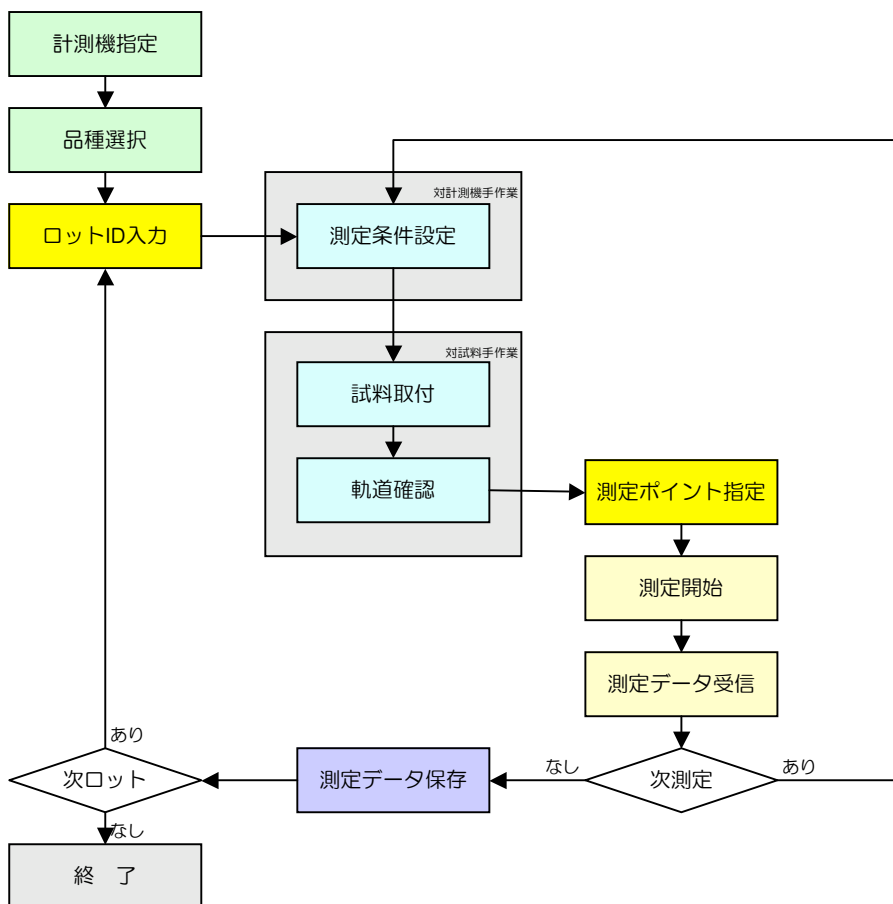
(2).品種登録

- [1].品種名 : 最大31文字
- [2].測定ポイント数 : 最大99ポイント
- [3].測定ポイント別パラメータ
 - (A).評価距離 : 測定条件判別用
 - (B).測定速度 : 測定条件判別用
 - (C).カットオフ値 : 参考値
 - (D).測定レンジ : 測定条件判別用
 - (E).規格値 : 測定値判定用
 - (F).グラフメモリ設定 : グラフ表示用

(3).作業者

- [1].コード : 最大10文字
- [2].氏名 : 最大31文字

2).測定モード



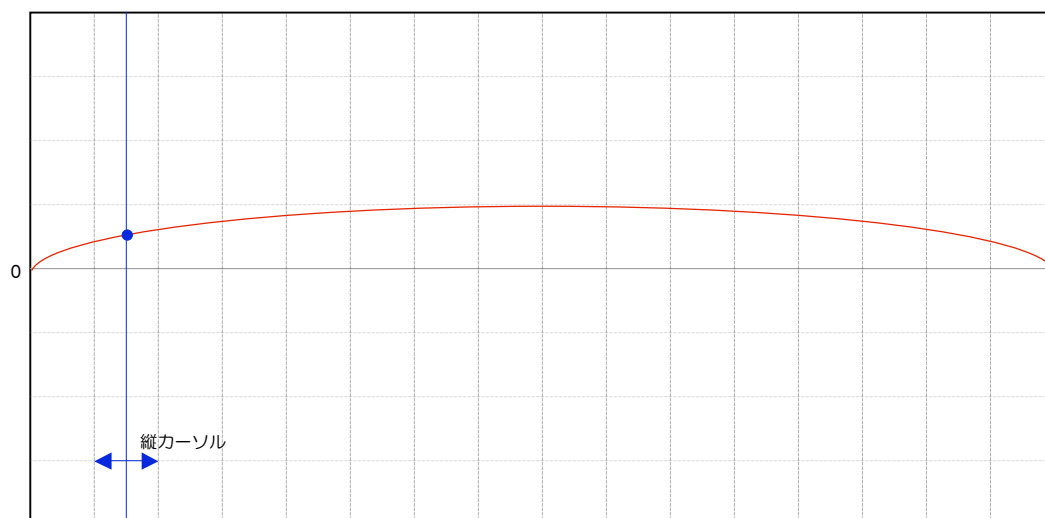
3).解析モード

- ・ Windows標準ファイル選択ダイアログを使用し、解析ロットを選択する。【表示内容は、測定モードと同一】

5.基本画面表示情報【暫定】

- | | | |
|--------------|--|----------------------------------|
| 1).処理モード | <input type="text" value="測定モード"/> ▼ | ・ 処理モード選択 (測定モード/解析モード) |
| 2).品種名 | <input type="text" value="XXXXXXXXXXXXX"/> | ・ 測定モード時：測定前選択/解析モード時：測定情報 |
| 3).ロットID | <input type="text" value="XXXXXXXXXX"/> | ・ 測定モード時：測定前入力/解析モード時：測定情報 |
| 4).作業者 | <input type="text" value="ABC123"/> <input type="text" value="○ ○ △ △"/> | ・ 測定モード時：測定前選択/解析モード時：測定情報 |
| 5).測定機 | <input type="text" value="1"/> <input type="text" value="シリアル番号"/> | ・ 測定機号機番号+シリアル番号 (測定情報) |
| 6).試料番号 | <input type="text" value="99"/> ▼ | ・ 1～99 |
| 7).測定ポイント | <input type="text" value="99"/> ▼ | ・ 1～99 |
| 8).測定日時 | <input type="text" value="YYYY/MM/DD hh:mm:ss"/> | |
| 9).評価距離 | <input type="text" value="999.999"/> mm | ・ 計測機設定 |
| 9).カットオフ値 | <input type="text" value="0.8"/> mm | ・ 計測機設定 |
| 10).フィルター種別 | <input type="text" value="ガウシアン"/> | ・ 計測機設定 |
| 11).測定レンジ | <input type="text" value="±400"/> um | ・ 計測機設定 |
| 11).傾斜補正 | <input type="text" value="両端"/> | ・ 計測機設定 |
| 12).λ s値 | <input type="text" value="無し"/> | ・ 計測機設定 |
| 13).最大山高(Wp) | <input type="text" value="12.345"/> um | ・ 測定機算出値 |
| 14).最大谷深(Wv) | <input type="text" value="54.321"/> um | ・ 測定機算出値 |
| 15).規格値 | Max : <input type="text" value="99.999"/> um
Min : <input type="text" value="99.999"/> um
L : <input type="text" value="99.999"/> um | ・ 品種別設定値
・ 品種別設定値
・ 品種別設定値 |

16).測定波形(グラフ)



*.グラフ付加機能

- 1.同一ロット中同一ポイント番号の重ね書き機能(全試料データ)
- 2.縦カーソル表示機能:評価距離内任意位置の測定値確認